



SAKRET Hőszigetelő rendszer

Hőszigetelő rendszerek

Hőszigetelő ragasztók

Hőszigetelő lemezek

Kiegészítők

SAKRET Trockenbaustoffe Europa GmbH & Co KG nem vállal jótállást jelen katalógusban direkt vagy indirekt módon idézett DIN, VDI, VDE, MSZ EN, WTA és ehhez hasonló jogszabályok, előírások vagy irányelvek helyességét, teljességét vagy aktualitását illetően. Ilyen és hasonló esetben javasolt az idevonatkozó előírások vagy irányelvek teljes és éppen aktuális változatának használata.

A SAKRET Trockenbaustoffe Europa GmbH & Co KG irányelvei megkívánják a jelen árlistában szereplő kiváló minőségű termékek szak- és előírás szerű felhasználását. A termékekre vonatkozó információk, és adatok hivatottak biztosítani a termékek megfelelő ipari felhasználását. Jelen katalógusban szereplő, a termékkel kapcsolatos javaslatok nem mentesítik a felhasználót a termék szükségszerű a felhasználást megelőző kipróbálásától, valamint a törvényi előírások vagy műszaki szabályzatok betartásától.

Hőszigetelő rendszer

Hőszigetelő rendszerek felépítése

Hőszigetelő ragasztók

Hőszigetelő lemezek

Kiegészítő termékek





Kellemes hőérzet télen-nyáron Hőszigetelő rendszerek a SAKRET-től

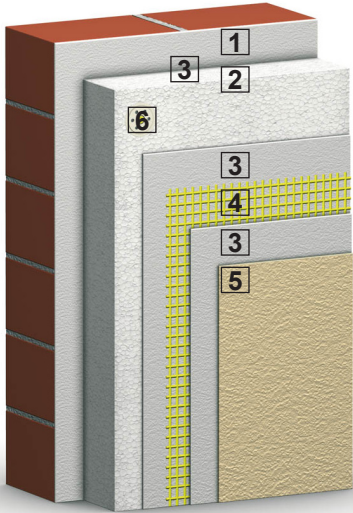
A hőszigetelés szükségessége manapság már nem megkérdőjelezhető. A lakóépületek hőátbocsátási tényezőjét szabványok is rögzítik, ezeket az új építésű lakóházaknál már a tervezés során figyelembe veszik. Természetesen a régi épületek esetében is vannak lehetőségek az utólagos hőszigetelésre.

A külső homlokzati hőszigetelés a leghatékonyabb módszer a fűtés költségeink csökkentésére. Azáltal, hogy csökkentjük hőveszteségeinket, a megtakarított energiaárakból rövid időn belül megtérülnek a beruházás költségei.

HŐSZIGETELES



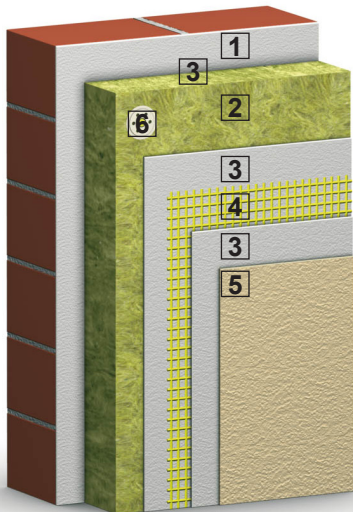
Polisztirol (EPS) hőszigetelő rendszer



- 1 - hordképes alapfelület
- 2 - **EPS** Homlokzati hőszigetelő lap
- 3 - **SKA** Hőszigetelő lapragasztó és ágyazóhabarcs
- 4 - **WDVS** Üvegszövet háló
- 5 - **KH/SK/SH** Fedővakolat
- 6 - Dűbelezés (falazatnak, lapnak megfelelően)

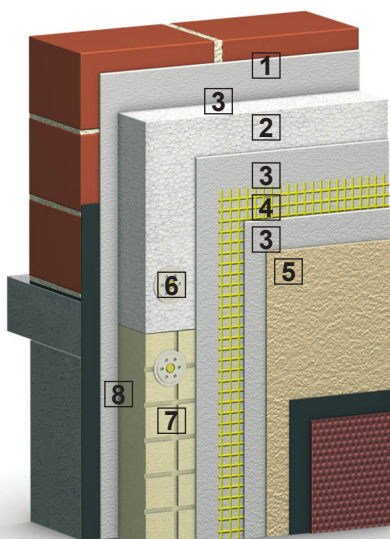
- 1 - hordképes alapfelület
- 2 - **EPS** Homlokzati hőszigetelő lap
- 3 - **KSD** Hőszigetelő rendszerragasztó
- 4 - **WDVS** Üvegszövet háló
- 5 - **KH/SK/SH** Fedővakolat
- 6 - Dűbelezés (falazatnak, lapnak megfelelően)

Ásványgyapot (MW) hőszigetelő rendszer



- 1 - hordképes alapfelület
- 2 - **MW** Homlokzati hőszigetelő lap
- 3 - **KAM** Hőszigetelő rendszerragasztó
- 4 - **WDVS** Üvegszövet háló
- 5 - **KH/SK/SH** Fedővakolat
- 6 - Dűbelezés (falazatnak, lapnak megfelelően)

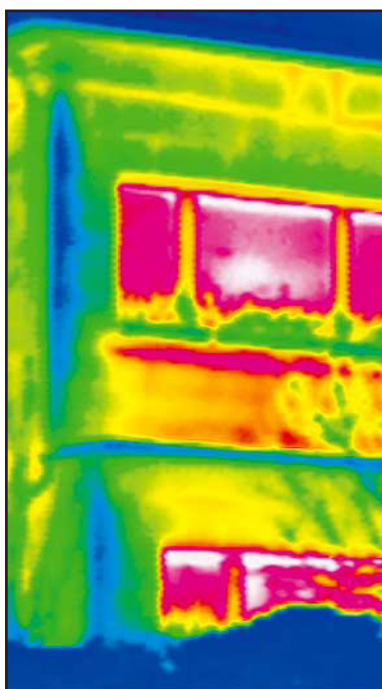
Polisztirol (EPS) hőszigetelő rendszer lábazati kialakítás



- 1 - hordképes alapfelület
- 2 - **EPS** Homlokzati hőszigetelő lap
- 3 - **KSD** Hőszigetelő rendszerragasztó
- 4 - **WDVS** Üvegszövet háló
- 5 - **KH/SK/SH** Fedővakolat
- 6 - Dűbelezés (falazatnak, lapnak megfelelően)
- 7 - **Expert** Lábazati hőszigetelő lap
- 8 - **ADS** Szigetelő tapasz bitumenes felületre

Energiamegtakarítás a SAKRET-hőszigetelő rendszerrel (U-érték)

| Falszerkezet | Falvastagság (cm) | Hővezetési tényező λ (W/mK) | Szigetelés nélküli fal (W/m ² K) | Hőátbocsátási tényező U (W/m ² K) Sakret hőszigetelő rendszer vastagság (cm) | | | | |
|------------------|-------------------|-------------------------------------|---------------------------------------------|--------------------------------------------------------------------------------------------|------|-------|-------|-------|
| | | | | 6 cm | 8 cm | 10 cm | 12 cm | 14 cm |
| Vasbeton | 30 | 1,55 | 2,71 | 0,53 | 0,42 | 0,35 | 0,30 | 0,26 |
| Mészhomok téglá | 30 | 0,87 | 1,78 | 0,49 | 0,39 | 0,33 | 0,28 | 0,25 |
| Tufa | 38 | 0,52 | 1,06 | 0,41 | 0,34 | 0,29 | 0,25 | 0,22 |
| Kisméretű téglá | 25 | 0,78 | 1,86 | 0,49 | 0,39 | 0,33 | 0,28 | 0,25 |
| Kisméretű téglá | 38 | 0,78 | 1,42 | 0,45 | 0,37 | 0,31 | 0,27 | 0,24 |
| Kevéslyukú téglá | 25 | 0,65 | 1,67 | 0,48 | 0,38 | 0,32 | 0,28 | 0,24 |
| Kevéslyukú téglá | 38 | 0,65 | 1,25 | 0,43 | 0,36 | 0,30 | 0,26 | 0,23 |
| Soklyukú téglá | 25 | 0,50 | 1,40 | 0,45 | 0,37 | 0,31 | 0,27 | 0,24 |
| Soklyukú téglá | 38 | 0,50 | 1,02 | 0,40 | 0,34 | 0,29 | 0,25 | 0,22 |
| B30-as téglá | 30 | 0,64 | 1,46 | 0,46 | 0,37 | 0,31 | 0,27 | 0,24 |
| Porotherm 25 NF | 25 | 0,33 | 1,05 | 0,41 | 0,34 | 0,29 | 0,25 | 0,22 |
| Porotherm 30 NF | 30 | 0,20 | 0,58 | 0,31 | 0,27 | 0,24 | 0,21 | 0,19 |
| Porotherm 38 NF | 38 | 0,21 | 0,49 | 0,28 | 0,25 | 0,22 | 0,20 | 0,18 |
| Ytong | 30 | 0,13 | 0,40 | 0,25 | 0,22 | 0,20 | 0,18 | 0,17 |



■ Hőszigetelő ragasztók

SKA Hőszigetelő lapragasztó és ágyazóhabarcs

Cementbázisú hőszigetelő lapragasztó és felületerősítő hálóágyazóhabarcs ETAG 004 szerint

- falra
- kül- és beltérben
- flexibilis
- kézi- és gépi feldolgozhatóságú
- kikötve időjárás- és fagyálló
- EPS, XPS hőszigetelőlapok ragasztására, felületerősítő réteg hálóágyazására, glettelésére
- nem alkalmas lábazati, EPS-grafit és ásványgyapot lapok ragasztására

ÚJ!



| Cikkszám | Anyagszükséglet | Kiszérelés (egység) | Kiszérelés (raklap, siló) | Szín, szemcse |
|----------|-----------------------------------------------------------------------------------|---------------------|---------------------------|------------------------|
| 31140025 | ragasztáshoz: kb. 2-4 kg/m ² hálóágyazás: kb. 2-4 kg/m ² | 25 kg-os zsák | 42 zsák/raklap | 0-0,8mm szürke szín |

KSD Hőszigetelő rendszerragasztó

Cementbázisú hőszigetelő rendszerragasztó és felületerősítő hálóágyazóhabarcs ETAG 004 szerint

- falra
- kül- és beltérben
- flexibilis
- kézi- és gépi feldolgozhatóságú
- kikötve időjárás- és fagyálló
- EPS, XPS, EPS-grafit és lábazati (perimeter) lapok ragasztására, felületerősítő réteg hálóágyazására, glettelésére
- hálóágyazással alacsony igénybevételű homlokzati felületek javítására
- nem alkalmas lábazon festhető felületnek



| Cikkszám | Anyagszükséglet | Kiszérelés (egység) | Kiszérelés (raklap, siló) | Szín, szemcse |
|----------|---------------------------|---------------------|---------------------------|------------------------|
| 31040125 | kb. 6-8 kg/m ² | 25 kg-os zsák | 42 zsák/raklap | 0-0,8mm szürke szín |

KAM Hőszigetelő rendszerragasztó

Cementbázisú hőszigetelő rendszerragasztó és felületerősítő hálóágyazóhabarcs ETAG 004 szerint

- falra
- kül- és beltérben
- flexibilis
- kézi- és gépi feldolgozhatóságú
- kikötve időjárás- és fagyálló
- EPS, XPS és ásványgyapot hőszigetelőlapok ragasztására, felületerősítő réteg hálóágyazására, glettelésére
- hálóágyazással homlokzati felületek javítására
- lábazon festhető felület kialakítására



| Cikkszám | Anyagszükséglet | Kiszérelés (egység) | Kiszérelés (raklap, siló) | Szín, szemcse |
|----------|---------------------------|---------------------|---------------------------|---------------|
| 31010225 | kb. 6-8 kg/m ² | 25 kg-os papírzsák | 42 zsák/raklap | szürke színű |
| 31010125 | | 25 kg-os papírzsák | 42 zsák/raklap | fehér színű |

KAM extra Hőszigetelő rendszerragasztó

Cementbázisú hőszigetelő rendszerragasztó és felületerősítő hálóagyazó habarcs ETAG 004 szerint

- falra
 - kül- és beltérben
 - flexibilis
 - kézi- és gépi feldolgozhatóságú
 - kikötve időjárás- és fagyálló
 - +25%-kal kiadósabb, mint a KAM
- EPS, XPS és ásványgyapot hőszigetelőlapok ragasztására, felületerősítő réteg hálóagyazására, glettelésére
 - hálóagyazással homlokzati felületek javítására
 - lábazon festhető felület kialakítására



| Cikkszám | Anyagszükséglet | Kiszérelés (egység) | Kiszérelés (raklap, siló) | Szín, szemcse |
|----------|---------------------------|---------------------|---------------------------|------------------------|
| 31010220 | kb. 5-7 kg/m ² | 20 kg-os zsák | | 0-0,8mm szürke szín |

DFK Diszperziós ragasztó

Diszperziós-bázisú, felhasználásra kész csemperagasztó. Az EN 12004 harmonizált szabvány alapján D 1 osztályú

- falra és aljzatra
 - kül- és beltérben
 - gress és mázas csempékhez
 - kézi feldolgozhatóságú
 - kikötve időjárás- és fagyálló
 - pórusbeton felületekre
- meglévő csempe- és lapburkolatokra
 - OSB lapokra és gipszkarton lapokra
 - EPS, XPS, EPS-grafit és lábazati (perimeter) lapok ragasztására
 - kenhető szigetelésekre, érdesített fémre
 - fokozott terhelésű aljzatokra, járható: 24h



| Cikkszám | Anyagszükséglet | Kiszérelés (egység) | Kiszérelés (raklap, siló) | Besorolás Szín |
|----------|--------------------------------|---------------------|---------------------------|----------------|
| 41120008 | kb. 1,5- 3,8 kg/m ² | 8 kg-os vödör | | D1 fehér |

ADS Szigetelő tapaszt bitumenes felületre

Pasztas állagú gyorskötésű szigetelő tapaszt hőszigetelő rendszerekben, lábazati térben szigetelésként, ragasztóként EN 1346 szerint

- falra és aljzatra
 - kül- és beltérben
 - gyorskötésű, vízzáró
 - kézi feldolgozhatóságú
 - kikötve időjárás- és fagyálló
 - hengerelhető, glettelhető, simítható
 - 1:1 arányban portlandcementtel kell keverni
- EPS és Expert lapok ragasztásához, üvegszövet háló ágyazásához
 - kenhető szigetelésként bitumenes felületeken is
 - használati-, vezetékes- és sportvizes felhasználásnál

ÚJ!



| Cikkszám | Anyagszükséglet | Kiszérelés (egység) | Kiszérelés (raklap, siló) | Szín, szemcse |
|----------|-------------------------------------------|---------------------------------------------|---------------------------|----------------|
| 45010018 | kb. 3,9 kg/m ² (cement nélkül) | 18 kg-os vödör (nem tartalmazza a cementet) | 24 db/raklap | fehér (szürke) |

FFK Emelt minőségű flexibilis ragasztó

Cementbázisú, flexibilis, magas követelményi szinteknek megfelelő vékonyagyu csemp ragasztó. Az EN 12004 harmonizált szabvány alapján C2TE és az EN 12002 szabvány alapján S1 flex minőség

- falra és aljzatra
- kül- és beltérben
- flexibilis, hosszú nyitottidő (30 perc)
- kézi feldolgozhatóságú, járható: 24h
- kikötve időjárás- és fagyálló
- kenhető szigetelésre
- gress, mázas csempékhez, műkö és kerámia lapokhoz, padlófűtés esetén is
- homlokzatokra, erkélyekre, teraszokra
- medencékre, gipszes felületekre
- meglévő csempe- és lapburkolatokra
- hőszigetelő- és gipszkarton lapok ragasztásához



| Cikkszám | Anyagszükséglet | Kiszerezés (egység) | Kiszerezés (raklap, siló) | Besorolás Szín |
|----------|-------------------------------------------------------------------------------------|---------------------|---------------------------|-------------------------|
| 41080005 | glettvas 6mm: kb. 2,6 kg/m ² | 5 kg-os papírzsák | | C2TE S1 szürke színű |
| 41080025 | glettvas 8mm: kb. 3,5 kg/m ² glettvas 10mm: kb. 4,4 kg/m ² | 25 kg-os papírzsák | 42 zsák/raklap | |

FFM Szélesfugázó

Cementbázisú, flexibilis, szélesfugázó. Az EN 13888 harmonizált szabvány alapján CG2 osztályú

- falra és aljzatra
- kül- és beltérben
- flexibilis
- kézi feldolgozhatóságú
- kikötve időjárás- és fagyálló
- fugaszélesség: 4-20 mm
- repedésmentes
- homlokzati burkolólapok fugázásához
- erkélyekre, teraszokra
- gress, mázas csempékhez, műkö és kerámia lapokhoz, padlófűtés esetén is
- 5 színben (színkártya szerint)



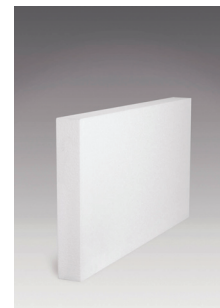
| Cikkszám | Anyagszükséglet | Kiszerezés (egység) | Kiszerezés (raklap, siló) | Szín, szemcse |
|----------|------------------------------------------------|---------------------|---------------------------|---------------------------------------------|
| 42060000 | 30×30-as lapok esetén kb:0,5 kg/m ² | 5 kg-os papírzsák | | 5 színben (színek burkolástechnika részben) |
| | 20×20-as lapok esetén kb:0,7 kg/m ² | 25 kg-os papírzsák | 42 zsák/raklap | |

■ Hőszigetelő lemezek

EPS Homlokzati hőszigetelő lap

Expandált polisztirol homlokzati hőszigetelő lemez EN 13163 szerint T2-L2-W2-S2-P4-DS(70,-)3-BS 125-CS(10)80-DS(N)2-TR150

- falra
- kül- és beltérben
- hővezetési tényező: $\lambda=0,038$ W/mK
- hővezetési ellenállás: $R=1,50$ m²K/W
- páradiffúziós ellenállás: $\mu=20-40$
- kézi feldolgozhatóságú
- homlokzati bevonatrendszerekben
- belső térben bevonatrendszerekben (kérgesítve)
- lefelé hűlő födém alsó oldali szigetelésére
- nyomófeszültség > 70kPa

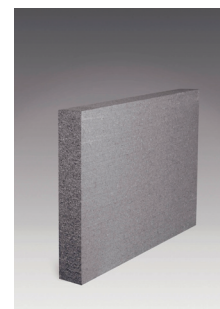


| Cikkszám | Anyagszükséglet | Kiszerezés (egység) | Kiszerezés (raklap, siló) | Szín |
|----------|------------------------------------------------|---------------------|---------------------------|------------|
| 32530000 | 100x50cm-es táblaméret 2-20 cm vastagságban | bála | | fehér szín |

EPS-Grafit Homlokzati hőszigetelő lap, extra

Expandált polisztirol homlokzati hőszigetelő lemez, különleges hőszigetelő képességgel szürke színben EN 13163 szerint T2-L2-W2-S2-P4-DS(70,-)3-BS 125-CS(10)80-DS(N)2-TR150

- falra
- kül- és beltérben
- hővezetési tényező: $\lambda=0,032$ W/mK
- hővezetési ellenállás: $R=1,55$ m²K/W
- páradiffúziós ellenállás: $\mu=20-40$
- kézi feldolgozhatóságú
- homlokzati bevonatrendszerekben
- belső térben bevonatrendszerekben (kérgesítve)
- lefelé hűlő födém alsó oldali szigetelésére
- nyomófeszültség > 80kPa

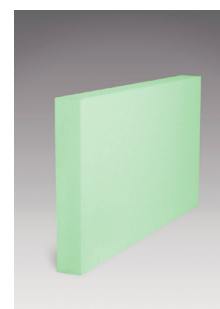


| Cikkszám | Anyagszükséglet | Kiszerezés (egység) | Kiszerezés (raklap, siló) | Szín |
|----------|------------------------------------------------|---------------------|---------------------------|-------------|
| 32280000 | 100x50cm-es táblaméret 2-20 cm vastagságban | bála | | szürke szín |

Expert (periméter) Lábazati hőszigetelő lap

Expandált, formahabosított polisztirol lábazati hőszigetelő lemez zöld színben EN 13163 szerint T2-L2-W2-S2-P4-BS 250-CS(10)200-DS(N)2-DLT(2)5-TR200-WL(T)2-WD(V)5

- falra
- kül- és beltérben
- hővezetési tényező: $\lambda=0,035$ W/mK
- páradiffúziós ellenállás: $\mu=40-100$
- kézi feldolgozhatóságú
- lábazati térben
- talajjal érintkező szerkezetek külső oldali hőszigetelésére
- vízszigetelést védő falként
- alacsony vízfelvétel, magas szilárdság



| Cikkszám | Anyagszükséglet | Kiszerezés (egység) | Kiszerezés (raklap, siló) | Szín |
|----------|----------------------------------------------------|---------------------|---------------------------|-------------|
| 32250000 | 126,5x61,5cm-es táblaméret 2-20 cm vastagságban | bála | | szürke szín |

XPS Lábazati hőszigetelő lap**Extrudált polisztirol lábazati hőszigetelő lemez EN 13163 szerint T2-DLT(1)5-DLT(2)5-CS(10\Y)200-WD(V)3-WL(T)1,5-FT2**

- falra
- kül- és beltérben
- hővezetési tényező: $\lambda=0,038$ W/mK
- páradiffúziós ellenállás: $\mu=60-100$
- kézi feldolgozhatóságú
- lábazati térben
- talajjal érintkező szerkezetek külső oldali hőszigetelésére
- vízszigetelést védő falként
- elhanyagolható vízfelvétel, magas szilárdság

ÚJ!



| Cikkszám | Anyagszükséglet | Kiszerezés (egység) | Kiszerezés (raklap, siló) | Szín |
|----------|------------------------------------------------|---------------------|---------------------------|------------|
| 32330000 | 100x50cm-es táblaméret 2-20 cm vastagságban | bála | | fehér szín |

MF Ásványgyapot hőszigetelő lap**Ásványgyapot homlokzati hő- és hangszigetelő lemez barnás színben EN 13162 és EN 13163 szerint T3-DS(TH)-TR7.5-PL(5)250-WS**

- falra
- kül- és beltérben
- hővezetési tényező: $\lambda=0,037$ W/mK
- testsűrűség: 110 kg/m³
- páradiffúziós ellenállás: $\mu < 1$
- kézi feldolgozhatóságú
- homlokzati bevonatrendszerekben
- belső térben bevonatrendszerekben (kérgesítve)
- lefelé hűlő födém alsó oldali szigetelésére
- nyomófeszültség > 30 kPa
- tűzvédelmi osztály: A1



| Cikkszám | Anyagszükséglet | Kiszerezés (egység) | Kiszerezés (raklap, siló) | Szín |
|----------|------------------------------------------------|---------------------|---------------------------|-------------|
| 33330000 | 100x60cm-es táblaméret 2-20 cm vastagságban | bála | | barnás szín |

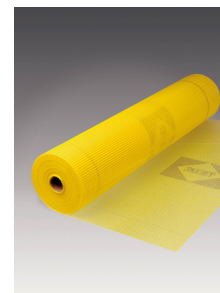
Kiegészítő termékek

WDVS háló Üvegszövet erősítőháló

Bel- és kültéri üvegszövet erősítőháló

- vakolatokhoz, hőszigeteléshez
- kül- és beltérben
- időjárás-, lág- és fagyálló
- rácsméret: 4x4 mm
- 145 és 165 gramm/m² súlyban

- homlokzati hőszigetelő rendszerekhez
- kéregerősítéshez
- eltérő szerkezetek összeépítésénél: attika, mellvéd, átfedések, anyagváltás
- homlokzati felületek javítási munkáihoz



| Cikkszám | Anyagszükséglet | Kiszerezés (egység) | Kiszerezés (raklap, siló) | Típus |
|----------|-----------------------------------------------------|-----------------------------|---------------------------|-------------------------------|
| 33010052 | 1 m ² hálózashoz 1,1 m ² háló | 50 m ² / tekercs | | 145 gr/m ² - sárga |
| 33010053 | szükséges (átfedések miatt) | (sz: 100cm, h: 50m) | 30 tekercs/raklap | 165 gr/m ² - sárga |

PG Páncélháló

Bel- és kültéri üvegszövet erősítőháló

- vakolatokhoz, hőszigeteléshez
- kül- és beltérben
- időjárás-, lág- és fagyálló
- rácsméret: 10x7 mm
- 330 gramm/m² súlyban

- homlokzati hőszigetelő rendszerekhez
- kéregerősítéshez lábazaton
- eltérő szerkezetek összeépítésénél: attika, mellvéd, átfedések, anyagváltás
- homlokzati felületek javítási munkáihoz



| Cikkszám | Anyagszükséglet | Kiszerezés (egység) | Kiszerezés (raklap, siló) | Típus, Szín |
|----------|-----------------------------------------------------|-----------------------------|---------------------------|-------------|
| 33000330 | 1 m ² hálózashoz 1,1 m ² háló | 25 m ² / tekercs | | 330 gr/m |
| | szükséges (átfedések miatt) | (sz: 100cm, h: 25m) | 30 tekercs/raklap | sárga |

2-LIP 2-20 Lábazati indítósín

Alumíniumból készült profil homlokzati hőszigetelő lapok kezdősorának elhelyezésére

- falra
- kül- és beltérben
- 2-20 cm méret tartományban
- időjárás- és fagyálló

- 2,5 fm/darab
- alumínium, nem korrodál

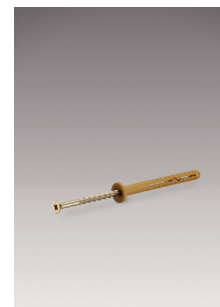


| Cikkszám | Anyagszükséglet | Kiszerezés (egység) | Kiszerezés (raklap, siló) | Méret |
|-----------------|-----------------|---------------------|---------------------------|--------------------|
| árlista szerint | | 50m / köteg | | 2 cm-től 11 cm-ig |
| árlista szerint | | 2,5fm / db | | |
| árlista szerint | | 25m / köteg | | 12 cm-től 20 cm-ig |
| árlista szerint | | 2,5fm / db | | |

2-TG 640/660/680 Lábazati indítóprofil dűbel

Lábazati indítósínek rögzítésére szolgáló beütődűbel

- falra
- kül- és beltérben
- időjárás-, lág- és fagyálló
- acél-műanyag anyagú
- ajánlott rögzítési távolság: 40cm
- furatátmérő: d=6mm
- csavarméret: 3,9x45, 3,9x65, 3,9x85
- hőszigetelő rendszerek indítósínjeinek tartós rögzítéséhez



| Cikkszám | Anyagszükséglet | Kiszerezés (egység) | Kiszerezés (raklap, siló) | Szemcse Struktúra |
|----------|-----------------|---------------------|---------------------------|-------------------|
| 33160640 | | | | 3,9x45 mm |
| 33160660 | | 200 db/doboz | | 3,9x65 mm |
| 33160000 | | 100 db/doboz | | 3,9x85 mm |

2-IE Lábazati indítóprofil toldóelem

Lábazati indítósínek toldására szolgáló elem

- profilokhoz
- kül- és beltérben
- időjárás-, lág- és fagyálló
- műanyag anyagú
- homlokzati hőszigetelő rendszerekhez
- toldás 2,5 m-ként
- mozgásmentes, pontos illesztéshez



| Cikkszám | Anyagszükséglet | Kiszerezés (egység) | Kiszerezés (raklap, siló) | Szín |
|----------|-------------------------------------|---------------------|---------------------------|-------|
| 33260001 | 2,5 db/fm (2,5 méterenként 1 db) | 100 db/doboz | | fehér |

2-AS Hézagkiegyenlítő elem indítóprofilhoz

Lábazati indítósínek rögzítésénél a falfelület egyenetlenségeinek megszüntetésére szolgáló elem

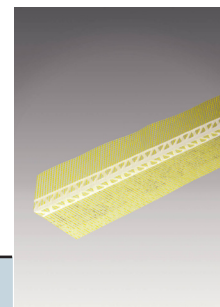
- falra
- kül- és beltérben
- időjárás-, lág- és fagyálló
- műanyag anyagú
- homlokzati hőszigetelő rendszerekhez
- rögzítési távolságonként
- mozgásmentes, pontos illesztéshez
- méret: 3, 5, 8, 10 mm



| Cikkszám | Anyagszükséglet | Kiszerezés (egység) | Kiszerezés (raklap, siló) | Méret |
|----------|------------------------------------|---------------------|---------------------------|-------|
| 22122125 | | | | 3 mm |
| 22131125 | | | | 5 mm |
| 22140125 | rögzítési távolságonként min. 1 db | 100 db/doboz | | 8 mm |
| 22151025 | | | | 10 mm |

2-HMP PVC élvédő üvegszövettel**Pozitív élek homlokzati hőszigetelő rendszerekben**

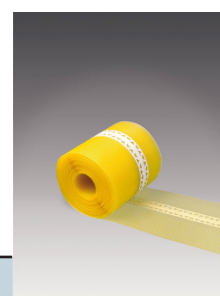
- hőszigetelő rendszerekben
- kül- és beltérben
- időjárás-, lág- és fagyálló
- pozitív élek kialakítására
- profil vastagsága: 1mm
- hossz: 2,5m, üvegszövet: 100x100mm



| Cikkszám | Anyagszükséglet | Kiszereles (egység) | Kiszereles (raklap, siló) | Szín |
|----------|-----------------|---------------------------|---------------------------|-------|
| 33020002 | | 2,5 fm/db 125 fm/köteg | | sárga |

2-HHP Állítható szögű élvédő tekercsben**Tetszőleges szögbe állítható élvédő hőszigetelő rendszerekben**

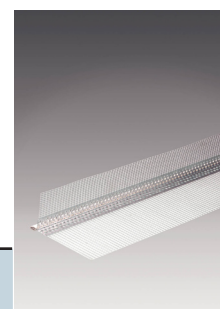
- hőszigetelő rendszerekben
- kül- és beltérben
- időjárás-, lág- és fagyálló
- tetszőleges szögbe állítható
- üvegszövet: 100x100mm
- hossz: 25m/doboz



| Cikkszám | Anyagszükséglet | Kiszereles (egység) | Kiszereles (raklap, siló) | Szín |
|----------|-----------------|---------------------|---------------------------|-------|
| 33022002 | | 25 fm/doboz | | sárga |

2-HVP 200 Vízorros élvédő üvegszövettel**Vízszintes, pozitív élek kialakítására hőszigetelő rendszerekben**

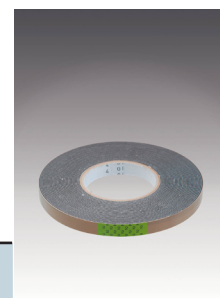
- hőszigetelő rendszerekben
- kül- és beltérben
- időjárás-, lág- és fagyálló
- elsősorban nyílászáróknál
- méret: 140x100mm
- profil vastagsága: 1mm



| Cikkszám | Anyagszükséglet | Kiszereles (egység) | Kiszereles (raklap, siló) | Szín |
|----------|-----------------|----------------------------|---------------------------|-------|
| 33170000 | | 100 fm/karton 2 m/doboz | | fehér |

FDB Fugatómítő szalag**Hőszigetelő rendszerek elemeinek hézagmentes összeépítéséhez**

- hőszigetelő rendszerekben
- kül- és beltérben
- időjárás-, lág- és fagyálló
- elsősorban nyílászáróknál
- duzzadó szalag, öntapadó
- vastagság.:2-6mm, szélesség:15mm



| Cikkszám | Anyagszükséglet | Kiszereles (egység) | Kiszereles (raklap, siló) | Szín |
|----------|-----------------|---------------------|---------------------------|--------|
| 46023015 | | | | szürke |

2-HDM 200 Meződilatációs profil**Bel- és kültéri dilatációk és mozgási hézagok kialakítására hőszigetelő rendszerekben**

- hőszigetelő rendszerekben
- kül- és beltérben
- megvalósítható dilatáció: 25-30mm
- méret: 140x100mm
- kültéri meződilatáció kialakítására szolgáló flexibilis profil, flexibilis középrésszel
- fehér ütésálló PVC



| Cikkszám | Anyagszükséglet | Kiszerezés (egység) | Kiszerezés (raklap, siló) | Szín |
|----------|-----------------|---------------------|---------------------------|-------|
| 33023002 | | 50 fm/karton | | fehér |

2-HDS 200 Meződilatációs profil**Bel- és kültéri dilatációk és mozgási hézagok kialakítására hőszigetelő rendszerekben**

- hőszigetelő rendszerekben
- kül- és beltérben
- megvalósítható dilatáció: 25-30mm
- méret: 140x100mm
- kültéri sarokdilatáció kialakítására szolgáló flexibilis profil, flexibilis középrésszel
- fehér ütésálló PVC



| Cikkszám | Anyagszükséglet | Kiszerezés (egység) | Kiszerezés (raklap, siló) | Szín |
|----------|-----------------|---------------------|---------------------------|-------|
| 33024002 | | 50 fm/karton | | fehér |

3-ACS 250 Nyílászáró csatlakozó profil**Bel- és kültéri nyílászáróhoz záró-, védő, tömítőprofilként**

- vakolatokhoz, hőszigetelő rendszerekhez
- kül- és beltérben
- nagy páratartalmú helyiségekben is
- gátolja a repedésképződést
- záró-, tömítő-, védőprofilként



| Cikkszám | Anyagszükséglet | Kiszerezés (egység) | Kiszerezés (raklap, siló) | Szín |
|----------|-----------------|---------------------|-----------------------------|-------|
| 25070250 | | 2,5 fm/db | 60 db/köteg 150 fm/köteg | fehér |

IDK-T Beütődűbel műanyag szeggel

(2DM075-175)

Polisztirol lemezes hőszigetelő rendszerekhez alkalmazható dűbel ETAG 014 szerint

- falra
- kül- és beltérben
- időjárás-, lág- és fagyálló
- műanyag dűbelhüvely, üvegszálerősített beütőszeg

- beton, mészhomok és tömör tégl falhoz
- polisztirol lemezekhez
- előszerelt beütőszeg
- dűbelátmérő: 8mm, tányérátmérő: 60mm
- színkódos hosszjelölés (utóellenőrzéshez)
- furatmélység: 35mm, rögz. mélység: 25mm



| Cikkszám | Anyagszükséglet | Kiszerezés (egység) | Kiszerezés (raklap, siló) | Méret |
|----------|---------------------------|---------------------|---------------------------|------------------|
| 25230075 | | | | 8/60x0,75-piros |
| 25230095 | | | | 8/60x0,95-bézs |
| 25230115 | a gyártó ajánlása alapján | 200 db/doboz | | 8/60x1,15-sárga |
| 25230135 | | | | 8/60x1,35-zöld |
| 25230155 | | | | 8/60x1,55-fehér |
| 25230175 | | | | 8/60x1,75-nsárga |

TID-T Beütődűbel acél szeggel

(2DF075-235)

Polisztirol és ásványgyapot lemezes hőszigetelő rendszerekhez alkalmazható dűbel ETAG 014 szerint

- falra
- kül- és beltérben
- időjárás-, lág- és fagyálló
- műanyag dűbelhüvely, hőhid-csökkentett acél beütőszeg

- beton, üreges- és tömör tégl falhoz
- polisztirol és ásványgyapot lemezekhez
- előszerelt beütőszeg
- dűbelátmérő: 8mm, tányérátmérő: 60mm
- színkódos hosszjelölés (utóellenőrzéshez)
- furatmélység: 35mm, rögz. mélység: 25mm



| Cikkszám | Anyagszükséglet | Kiszerezés (egység) | Kiszerezés (raklap, siló) | Méret |
|----------|---------------------------|---------------------|---------------------------|------------------|
| 33230075 | | | | 8/60x0,75-piros |
| 33230095 | | | | 8/60x0,95-bézs |
| 33230115 | a gyártó ajánlása alapján | 200 db/doboz | | 8/60x1,15-sárga |
| 33230135 | | | | 8/60x1,35-zöld |
| 33230155 | | | | 8/60x1,55-fehér |
| 33230175 | | | | 8/60x1,75-nsárga |
| 33230195 | | | | 8/60x1,95-barna |
| 33230215 | | 100 db/doboz | | 8/60x2,15-kék |
| 33230235 | | | | 8/60x2,35-bordó |

NTK U Teleszkópdűbel**Polisztirol és ásványgyapot lemezes hőszigetelő rendszerekhez alkalmazható speciális dűbel ETAG 014 szerint**

- falra
- kül- és beltérben
- időjárás-, lág- és fagyálló
- műanyag dűbelhüvely, üvegszálerősített beütőszeg
- beton, üreges- és tömör téglafalhoz (A,B,C)
- polisztirol és ásványgyapot lemezekhez
- előszerelt beütőszeg, teleszkóp effektus
- dűbelátmérő: 8mm, tányérátmérő: 60mm
- furatmélység: 50mm, rögz. mélység: 40mm

ÚJ!



| Cikkszám | Anyagszükséglet | Kiszerezés (egység) | Kiszerezés (raklap, siló) | Méret |
|----------|---------------------------|---------------------|---------------------------|-----------|
| 33231090 | | | | 8/60x0,90 |
| 33231110 | | 200 db/doboz | | 8/60x1,10 |
| 33231130 | | | | 8/60x1,30 |
| 33231150 | a gyártó ajánlása alapján | | | 8/60x1,50 |
| 33231170 | | | | 8/60x1,70 |
| 33231190 | | 100 db/doboz | | 8/60x1,90 |
| 33231210 | | | | 8/60x2,10 |
| 33231230 | | | | 8/60x2,30 |

STR U Prémium kategóriájú dűbel betonra és egyéb építőanyagokra**Polisztirol és ásványgyapot lemezes hőszigetelő rendszerekhez alkalmazható dűbel ETAG 014 szerint**

- falra
- kül- és beltérben
- időjárás-, lág- és fagyálló
- műanyag dűbelhüvely, hőhid-csökkentett acél beütőszeg
- beton, üreges- és tömör téglafalhoz (A,B,C,D,E)
- polisztirol és ásványgyapot lemezekhez
- előszerelt beütőszeg, önsüllyesztő és -ellenőrző
- dűbelátmérő: 8mm, tányérátmérő: 60mm
- furatmélység: 50mm, rögz. mélység: 25mm



| Cikkszám | Anyagszükséglet | Kiszerezés (egység) | Kiszerezés (raklap, siló) | Méret |
|----------|---------------------------|---------------------|---------------------------|-----------|
| 33240115 | | | | 8/60x1,15 |
| 33240135 | | | | 8/60x1,35 |
| 33240155 | | | | 8/60x1,55 |
| 33240175 | a gyártó ajánlása alapján | 100 db/doboz | | 8/60x1,75 |
| 33240195 | | | | 8/60x1,95 |
| 33240215 | | | | 8/60x2,15 |
| 33240235 | | | | 8/60x2,35 |

STR H Prémium kategóriájú dübel fára és fémlemezre

Fa és fémlemez alapokon alkalmazható dübel ETAG 014 szerint



- falra
- kül- és beltérben
- időjárás-, lág- és fagyálló
- műanyag dübelhüvely, acél csavarral
- tartós felületi erő
- fa alapú falazatra és fémlemezre (0,75 mm vastagságig)
- polisztirol lemezekhez
- csavarátmérő: 6mm, tányérátmérő: 60mm
- rögzítési mélység: 30-40mm

| Cikkszám | Anyagszükséglet | Kiszerezés (egység) | Kiszerezés (raklap, siló) | Méret |
|----------|---------------------------|---------------------|---------------------------|-----------|
| 33250120 | | | | 6/60x1,20 |
| 33250140 | | | | 6/60x1,40 |
| 33250160 | a gyártó ajánlása alapján | 100 db/doboz | | 6/60x1,60 |
| 33250180 | | | | 6/60x1,80 |
| 33250200 | | | | 6/60x2,00 |
| 33250220 | | | | 6/60x2,20 |

STR tartozékok STR dübelezés kiegészítői

A süllyesztett szereléshez szükséges kiegészítők

- falra
- behajtószerszám
- takarósapkák
- STR dübelezéshez használható kiegészítők




SDS-Plus KARÁT Fúrószár

Fúrószár négy hossz méretben



- kül- és beltérben
- a kerámia és beton alapanyagú falazatok fúrás munkáihoz
- méretek: 8/210-150, 8/260-200, 8/310-250, 8/450-400

FSP Flexibilis homlokzatjavító

Flexibilis tulajdonságú vékony glettvakolat, szárazhabarcs az MSZ EN 998-1 harmonizált szabvány alapján CS IV W2

- falra
 - kül- és beltérben
 - flexibilis, nagy szilárdságú
 - kézi feldolgozhatóságú
 - kikötve időjárás- és fagyálló
 - rétegvastagság: 10-15 mm
- Javító kence kül- és beltérre, régi homlokzatok ásványi- vagy műgyanta kötésű vakolatai alá
 - A SAKRET WDP hőszigetelt vakolat felületének lezárásához mindig használni kell
 - nagyon jó hordozó tulajdonságú



| Cikkszám | Anyagszükséglet | Kiszerezés (egység) | Kiszerezés (raklap, siló) | Típus |
|----------|-------------------------------------------------------------------------------------------------------------------|---------------------|---------------------------|-----------------------------|
| 13030025 | kb. 13-14 kg/m ² /cm 1 zsákból (30 kg) 18 l készbeton (10mm vtg mellett ez kb. 2,2 m ²) | 25 kg-os zsák | | Javító vékonyvakolatként is |

AR Algatisztító

Nagy hatásfokú tisztító- és fertőtlenítőszer koncentrátum

- falra és aljzatra
 - kül- és beltérben
 - kézi feldolgozhatóságú
 - kikötve időjárás- és fagyálló
- gombával, algával, mohával terhelt falfelületek tisztítására
 - gombásodás és algásodás megelőzésére
 - elsősorban ásványi alapokra
 - foszfát és klórmentes



| Cikkszám | Anyagszükséglet | Kiszerezés (egység) | Kiszerezés (raklap, siló) | Szín |
|----------|-------------------------------------------------------------------------------------|---------------------|---------------------------|------|
| 61010005 | megelőzés: kb. 0,2 liter/m ² tisztítás: kb. 0,25 liter/m ² | 5 literes kanna | | matt |

SAKRET silótechnikai információk

Tiszta, biztonságos, gazdaságos.

Csak annyit kell közölnie, hogy hol és mikor van szüksége rá, mi pedig feltöltve felállítjuk Önnek az építkezés helyszínén. Ettől kezdve állandóan és azonnal rendelkezésére áll a szükséges mennyiségű termék. Ez aztán a tökéletes logisztika! Nem kell aggódnia tárolás és az időjárás miatt, de még a lopásoktól sem kell félnie. Az Ön által választott minőségi termék – felhasználásra kész állapotban – optimális körülmények között, védett helyen van. Időt takarít meg! Pontosan annyi habarcsot használhat fel, amennyire szüksége van. Nincs felesleges maradék anyag, így pedig pénzt takarít meg!

A személyre szabott megoldás!

Silók

Cégünkönél nyomás nélküli gravitációs silótartályok vannak üzembe állítva. A silók kiépítése megfelel a hozzájuk csatlakoztatható szárazanyag-továbbító berendezésnek (töltő, ürítő, leeresztő, levegőztető csonk). A silók felállításakor a maximálisan szállítható mennyiség 7 tonna, utántöltésnél terméktől függően 22-24 tonna.

Silótelepítés, töltés

A SAKRET a siló telepítését és a tartálykocsival történő utántöltését 3 munkanapos szállítási határidővel vállalja, az írásos megrendelést és a visszaigazolást követően. A kiszállított anyagról a számlával együtt szállítólevelet és mérleg-jegyet küldünk

A SAKRET silók szállításának, felállításának és használatának általános feltételei

- A siló felállításának helyét úgy kell megválasztani és előkészíteni, hogy ezt a silóállító és silótöltő gépjárművek biztonságosan tudják megközelíteni. Itt figyelembe kell venni, hogy a járművek össz súlya mintegy 40 tonna. Figyelembe kell venni az előírt biztonsági távolságot az elektromos légvezetékektől. Ha ezt nem lehet betartani, egyeztetni kell az elektromos áramot szolgáltató vállalattal. A felhasználó által kiválasztott helyet személyesen kell kijelölni vagy egyértelmű jelzéssel kell ellátni. **Felelős: F/B**

- A felállított siló helyigénye egy 3 x 3 méter nagyságú sík terület, mely védett kell, hogy legyen a vízmossástól és lecsúszástól. **Felelős: F/B**

- Ha a silót alap vagy építési árok mellett állítják fel, ügyelni kell arra, hogy az építési gödörtől való szükséges biztonsági távolság meglegyen. A siló felállításához segítséget nyújt a következő képlet: árok- vagy lejtőmélység x 1,7 = siló távolsága az árok szélétől. **Felelős: F/B, S/A**

- Rakodáskor, silófelállításkor, siló utántöltéskor illetéktelen személyek nem tartózkodhatnak a siló közelében!

Felelős: F/B, S/A, T

- A silókat csak az arra alkalmas járművel, hozzáértő személyzettel lehet szállítani és átállítani! Daruval történő szállítás, átrakodás, áthelyezés szigorúan tilos! **Felelős: F/B, S/A**

- A silónak függőlegesen kell állnia! **Felelős: F/B, S/A**

- Különösen óvatosságnak kell lenni művelt földterületek, csőárkok, lejtők és egyéb veszélyes területek, föld depóniák közelében, ha a siló hosszabb ideig ott áll, valamint ha kedvezőtlenek az időjárási feltételek (pl. fagyos talaj)! **Felelős: F/B**

- Ha áll a siló, de különösen üzemelés és töltés közben állandóan figyelni kell arra, hogy az aléplé nem süllyedjen meg! Adott esetben az ellenintézkedéseket idejében meg kell tenni! **Felelős: F/B, T**

- Ha a silót nyilvános közlekedési területen állítják fel, akkor a járdán, vagy utcán való felállításra külön engedélyt kell kérni a helyi hivataltól, vagy közlekedési hatóságtól! A silót el kell látni színes, fényvisszaverő fóliával valamint figyelmeztető lámpákkal! A helyfoglalásra vonatkozó engedélyt a silóállító részére fel kell mutatni! **Felelős: F/B**

- A maximális talajterhelés tele silónál 0,3 N/mm². Ennek a teherbírásnak megfelelően kell a munkaterületet kialakítani!

Felelős: F/B

- Ha a talaj teherbírása nem megfelelő, alapozni kell! Általában vasbeton alapot kell készíteni! Az egyedi alappal szemben előnyben kell részesíteni a sík- ill. sávalapot! **Felelős: F/B**

- A beton alap helyett használhatunk talpfákat is, amennyiben az alap teherbíró és rendelkezik az előírt több mint 0,2N/mm² –es nyomószilárdsággal. A talpfának legalább 3 –3,5 m hosszúnak, 30 cm szélesnek és 8 cm vastagnak kell lennie! **Felelős: F/B**

- Üres silókat, adott esetben, a szélerő ellen biztosítani kell!

Felelős: F/B

- Feltöltéskor a feltöltő és levegőztető nyílásokat ellenőrizni kell, hogy nincsenek-e elzáródva, valamint az összes biztonsági berendezés működését is le kell ellenőrizni! **Felelős: F/B, T**

- A silót nem szabad teljes telítődésig megtölteni! A silóban keletkező töltőnyomás nem lehet több mint 0,1 bar! A tartályban töltés után nem maradhat levegő túlnyomás. **Felelős: T**

- A levegőztető vezeték folyamatosan szabadon kell tartani, a nyomás és a vákuum a tartályban nem keletkezhetsz!

Felelős: F/B, S/A, T

- Minden, a silóban keletkezett kárt és egyéb meghibásodást, vagy rongálódást haladéktalanul jelenteni kell a bérbeadónak!

Felelős: F/B, S/A, T

- A megrendelő, bérlő, felhasználó felel minden veszélyért és kárért, amely a siló használatkor keletkezik. **Felelős: F/B**

- A szárazanyag kifolyásának javítására elektromos rázógépként, vibrátorként csak a gyártó által engedélyezett, felszerelt, rázóberendezéseket lehet használni! A rázó rögzítésére kizárólag az erre a célra felhegesztett tartólap szolgál.

Felelős: F/B

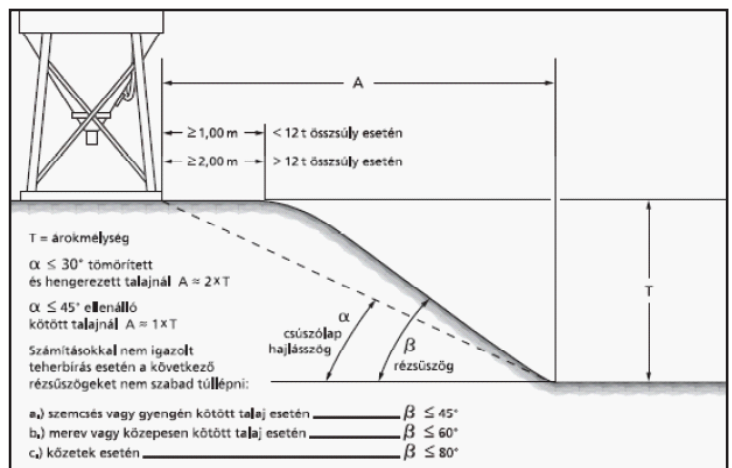
- A rázóberendezés csak a szállító- vagy keverőgéppel együtt lehet üzemben. Ha üres a siló, a rázót azonnal ki kell kapcsolni!

Felelős: F/B

- A siló töltésekor minden, a megrendelő, bérlő, használó által rászertelt berendezést el kell távolítani! **Felelős: F/B, S/A**

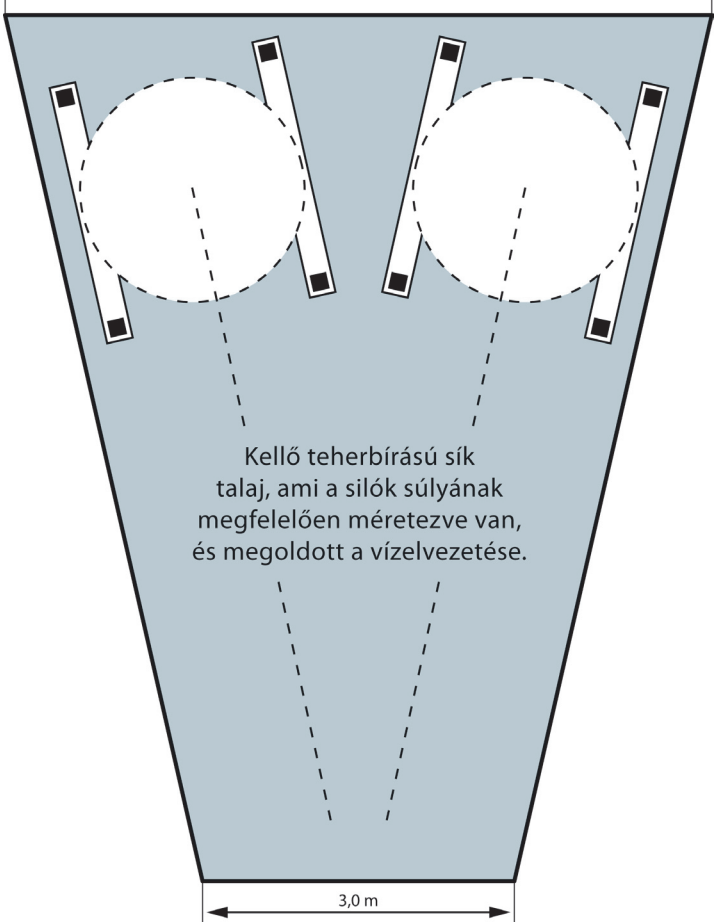
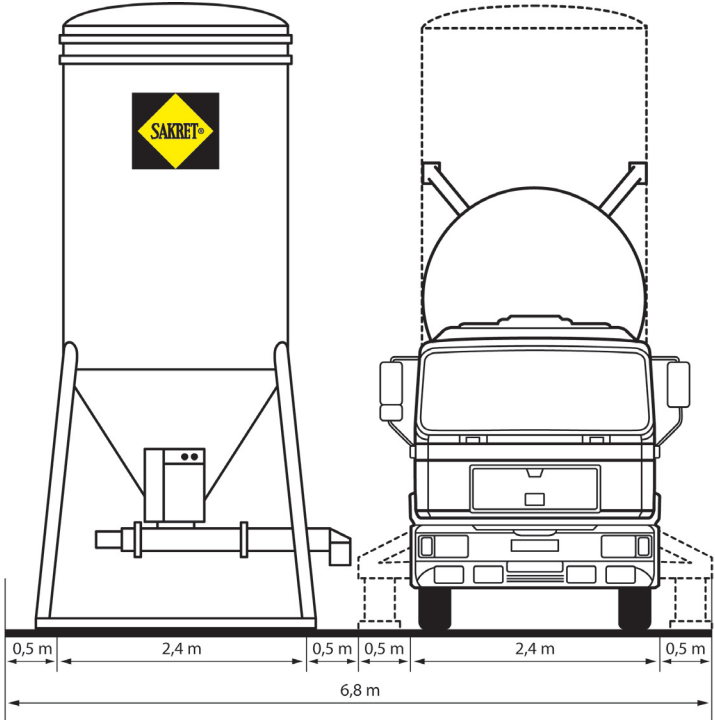
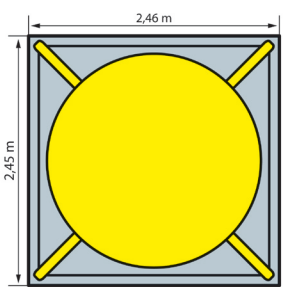
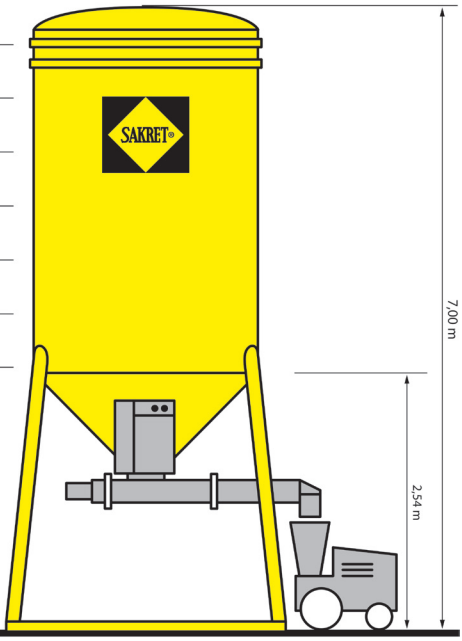
- Szállítás előtt a tető- és az állvány széleiről minden szennyeződést el kell távolítani! A befúvó és levegőztető vezetékét, valamint a silózáró tetőt szállítás közben zárva kell tartani! Üzembe helyezéskor a nyomásmentes silók befúvó és levegőztető vezetékét ki kell nyitni! **Felelős: F/B, S/A**

F = Felhasználó B = Bérlő S = Silószállító A = Silóállító T = Silótöltő



SAKRET siló helyigény, töltöttségi szintek

| Habarcst | Beton t | Magasság m |
|----------|---------|------------|
| 32,0 | 33,0 | 3,0 |
| 27,4 | 28,3 | 2,5 |
| 25,8 | 23,6 | 2,0 |
| 18,3 | 18,9 | 1,5 |
| 13,7 | 14,1 | 1,0 |
| 9,1 | 9,4 | 0,5 |
| 4,5 | 4,7 | |



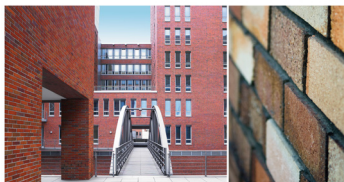
Legkisebb áthajtási szélesség: 3,00 m
 Legkisebb áthajtási magasság: 4,10 m





SAKRET Esztrich

Alapfelület előkészítők
Esztrichek
Speciális esztrichek
Kiegészítők



SAKRET Habarcsok

Falazóhabarcsok
Vékonygyű falazóhabarcsok
Speciális falazóhabarcsok



SAKRET Fedővakolatok

Alapfelület előkészítők
Fedővakolatok
Lábzati díszítővakolatok
Kiegészítők



SAKRET Építési festékek

Alapfelület előkészítők
Építési festékek



SAKRET Felújítórendszer

Alapfelület előkészítők
Felújító vakolatok
Kiegészítő termékek



SAKRET Vakolatok

Alapfelület előkészítők
Alapvakolatok
Simítóvakolatok
Homlokzatjavítók, glettek
Kiegészítők, profilok



SAKRET Burkolástechnika

Alapfelület előkészítők
Ajzatkiegyenlítők
Kenhető szigetelések
Hidegburkolati ragasztók
Hidegburkolati fugázók, szilikonok
Kiegészítők



SAKRET Térburkolás, kertépítés

Természkő ragasztók
Természkő fugázók, szilikonok
Kiegészítők



SAKRET Beton- és csatornatechnika

Alapfelület előkészítők
Betontechnológia termékek
Csatornatechnológia termékek

